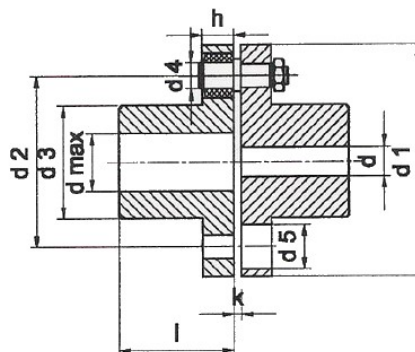


## HŘÍDELOVÉ SPOJKY

### BKN - čepové

BKN



| Typ   | $M_{t\max}$ | $N_{\max}$        | $d_1$ | $d_2$ | $d_3$ | $d_4$ | $d_5$ | $d$ | $d_{\max}$ | $l$  | $h$ | $k$ | Váha  | Čepy |
|-------|-------------|-------------------|-------|-------|-------|-------|-------|-----|------------|------|-----|-----|-------|------|
|       | Nm          | $\text{min}^{-1}$ | mm    |       |       |       |       |     |            |      |     |     | kg    | ks   |
| 125   | 400         | 3600              | 125   | 90    | 60    | 12    | 21    | 16  | 42         | 70   | 18  | 4   | 5,6   | 6    |
| 160   | 800         |                   | 160   | 118   | 78    | 18    | 31    | 20  | 55         | 80   | 22  | 5   | 10,7  | 6    |
| 200   | 1600        |                   | 200   | 150   | 105   |       |       | 25  | 75         | 100  |     |     | 20,4  | 10   |
| 250-1 | 3200        |                   | 250   | 200   | 105   | 35    | 65    | 100 | 25,7       | 12   |     |     |       |      |
| 250-2 | 3200        |                   | 250   | 200   | 130   | 60    | 90    | 125 | 32,5       | 12   |     |     |       |      |
| 315-1 | 6300        |                   | 315   | 235   | 130   | 28    | 50    | 35  | 90         | 125  | 37  | 8   | 59,5  | 8    |
| 315-2 | 6300        | 315               | 235   | 160   | 85    |       |       | 105 | 160        | 67,8 |     |     | 8     |      |
| 355-1 | 10000       | 1800              | 355   | 250   | 160   | 42    | 65    | 60  | 105        | 160  | 52  | 10  | 86,0  | 12   |
| 355-2 | 10000       |                   | 355   | 250   | 180   |       |       | 100 | 120        | 200  |     |     | 111,0 | 12   |
| 400-1 | 16000       |                   | 400   | 300   | 180   | 42    | 65    | 60  | 105        | 160  | 52  | 10  | 135,3 | 10   |
| 400-2 | 16000       |                   | 400   | 300   | 215   |       |       | 100 | 148        | 200  |     |     | 159,0 | 10   |

### Montážní údaje :

| Typ     | Montážní odchylky |          |        |
|---------|-------------------|----------|--------|
|         | AXIÁLNÍ           | RADIÁLNÍ | ÚHLOVÉ |
| 125     | 3,0               | 0,07     | 0,2    |
| 160     | 3,0               | 0,07     | 0,2    |
| 200-250 | 4,0               | 0,08     | 0,22   |
| 315     | 4,0               | 0,08     | 0,22   |
| 355-400 | 5,0               | 0,09     | 0,25   |

BKN spojky zabezpečují přenos krouticího momentu mezi hnacím a hnaným zařízením. Může pracovat prakticky v jakémkoliv prostředí ovšem bez přítomnosti kyselinovtvrných plynů a látek.

Spojka nepřenáší axiální síly a mezi pracovními teplotami je -12 až +80°C. Doporučuje se aplikace ve strojích s menšími pracovními otáčkami, ale lze ji použít v pro uložení s vyšším krouticím momentem.