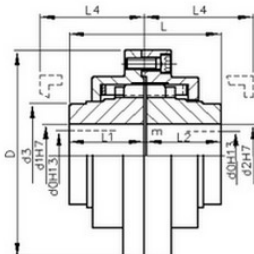


HŘÍDELOVÉ SPOJKY

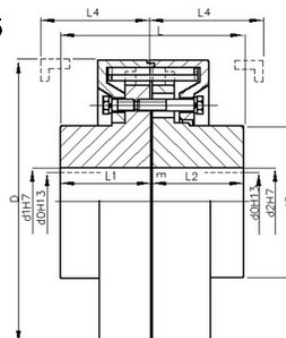
VPS - pružinové



Velikost 0,01 - 1



Velikost od 1,5



Rozměrové řady

Typ	M _{t max} Nm	N _{max} min ⁻¹	D	D _{max}	D ₀	D ₃	m	L ₁ , L ₂	L	L ₄	Váha kg
0,01	71	4500	125	40	15	60	2	45	92	65	4,5
0,03	244	3600	160	50	20	82	2	50	102	85	9,7
0,08	560	3000	192	65	25	110	2	70	142	85	18,5
0,15	1000	2300	250	75	30	130	2	80	162	85	34,5
0,3	2240	2250	225	85	35	145	3	90	183	135	47,5
0,5	3550	2000	290	100	40	170	2	100	202	150	67,0
0,8	5600	1700	340	125	50	215	3	115	233	150	100,0
1	7100	1450	390	130	70	220	3	130	263	150	149,0
1,5	11200	1300	420	110	75	175	3	140	282	180	158,0
				140	110	220					164,0
2	14000	1150	472	105	75	170	3	150	303	180	190,0
				125	105	200					195,0
3	11200	1300	472	150	125	230	3	155	313	225	200,0
				115	75	180					235,0
4	28000	960	580	160	115	250	3	180	363	180	250,0
				130	75	200					305,0
5	35500	920	605	165	130	260	3	190	383	225	312,0
				190	165	290					314,0
				130	75	200	3				422,0
				175	130	275					440,0
				200	175	310					433,0

Montážní údaje

Velikost	Dovolené odchytky	
	Souosost	Rovnoběžnost
0,01-0,8	0,18	0,20
1-5	0,20	0,25

VPS spojky přenášejí i větší nestejněměrné nárazové zatížení za předpokladu průměrného kroutícího momentu.

Nejčastější aplikace je v hřídelovém spojení ve velkých strojních komponentech.

Pracuje běžně v teplotách od -25 do 80°C.