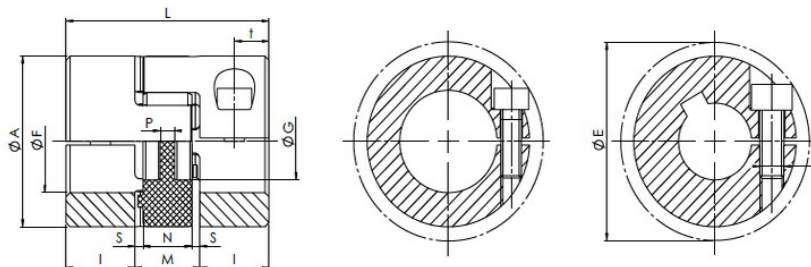


HŘÍDELOVÉ SPOJKY

Torzni - Trasco ES (MC)

GESMC



MATERIÁL : Hliník

Rozměr	F min [mm]	F max [mm]	C	Ms [Nm]	n _{max} [min ⁻¹]	A [mm]	L [mm]	I [mm]	M [mm]	N [mm]	S [mm]	P [mm]	t [mm]	E [mm]
7	3	7	M2	0,6	40.000	14	18	5	8	6	1,0	6	2,5	16,6
9	4	10	M2,5	1,0	28.000	20	24	7	10	8	1,0	2	3,5	21,3
12	4	12	M3	1,4	22.000	25	26	7	12	10	1,0	3	3,5	26,2
14	6	16 ^U	M4	2,9	19.000	30	32	9,5	13	10	1,5	2	4,8	30,5
19/24	10	24 ^U	M6	11,0	14.000	40	50	17	16	12	2,0	3,5	8,5	45,0 ^U
24/28	10	32	M6	11,0	10.600	55	54	18	18	14	2,0	4	9,0	57,5
28/38	14	35	M8	25,0	8.500	65	62	21	20	15	2,5	5,2	10,5	69,0
38/45	18	45	M10	49,0	7.100	80	76	26	24	18	3,0	5,6	13,0	86,0

^U U rozměru 14 je pro průměr díry (F) od 6 do 12 mm určen šroub M4. Nad rozměr díry 12 mm pak šroub M3.

^U U rozměru 19/24 je pro průměr díry (F) pd10 do 20 mm určen šroub M6. Nad rozměr díry 20 mm pak šroub M5. Zde je také jiný průměr ... E = 46,7 mm

n_{max} Maximum rpm

min⁻¹

Rozměr	Doporučené spojky v závislosti na jejich velikosti, průměru díry (mm) a kroutícím momentu (Nm) pro hřídel v toleranci k6.																										
	3	4	5	6	7	8	9	10	11	12	14	15	16	18	19	20	22	24	25	28	30	32	35	38	40	42	45
7	0,8	0,9	1,0	1,0	1,1																						
9		2,1	2,2	2,3	2,5	2,6	2,7	2,8																			
12		3,4	3,6	3,8	3,9	4,1	4,3	4,4	4,6	4,8																	
14				7,4	7,7	8,0	8,3	8,6	8,9	9,2	5,8	6,0	6,1														
19/24							25,1	25,8	26,5	27,1	28,5	29,2	29,9	31,2	31,9	32,6	25,4	26,3									
24/28								23	25	27	32	34	36	41	43	45	50	54	57	63	68	72					
28/38											58	62	66	75	79	83	91	100	104	116	124	133	145				
38/45														119	125	132	145	158	165	184	198	211	230	250	263	277	296

Systém značení při objednávání :

Náboj (1 kus = polovina spojky)

GESMC 24/28 F22

GESMC: svěrný náboj - provedení compact

Rozměr

F...: průměr díry