

# KLOUBOVÉ HLAVICE NAVAŘOVACÍ

---



### Přehled značení kloubových hlavíc

Značení	INA/FAG	SKF
T.A.C.	GK..DO	SC..ES
T.P.N.	GF..DO	SCF..ES
T.P.N.CE	GF..LO	-

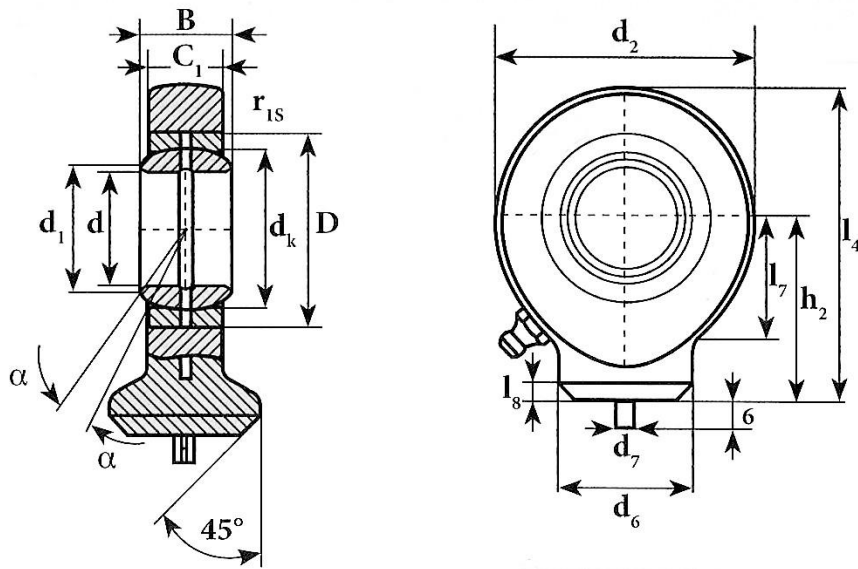
### Přehled navařovacích kloubových hlavíc

Značení	Kloubové ložisko	Rozměry mm (vnitřní průměr)	Třecí plochy	Mazání
T.A.C.	GE	10 - 80	ocel/ocel	Ano
T.P.N.	GE	20 - 120	ocel/ocel	Ano
T.P.N.CE	GEEW	20 - 125	ocel/ocel	Ano

## **Navařovací kloubové hlavice**

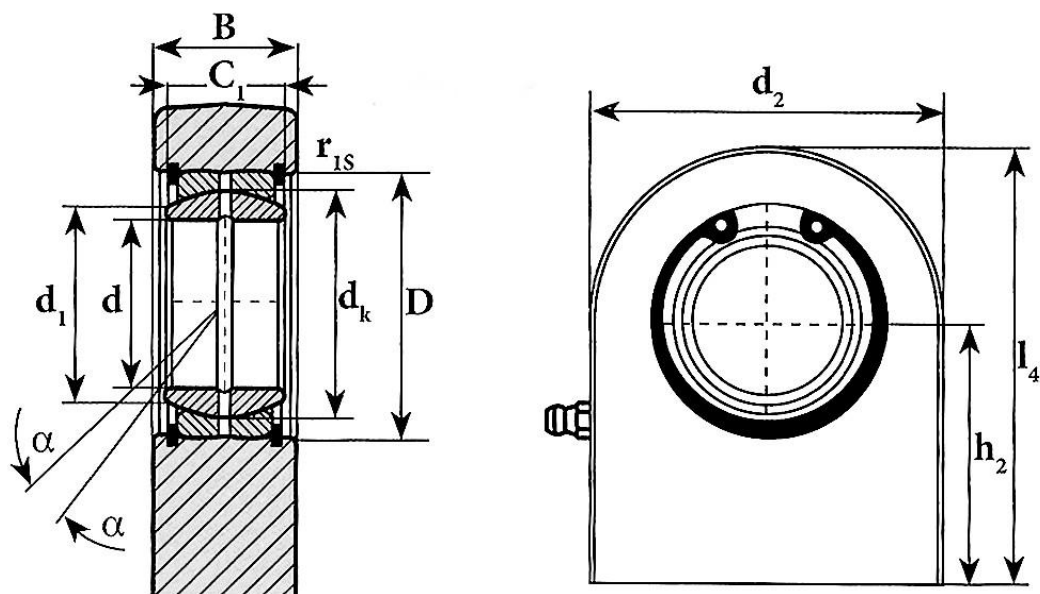
Přehled značení kloubových hlavic.....	2
Přehled navařovacích kloubových hlavic.....	2
T.A.C. ....	4
T.P.N. ....	5
T.P.N.CE .....	6

**T.A.C.**



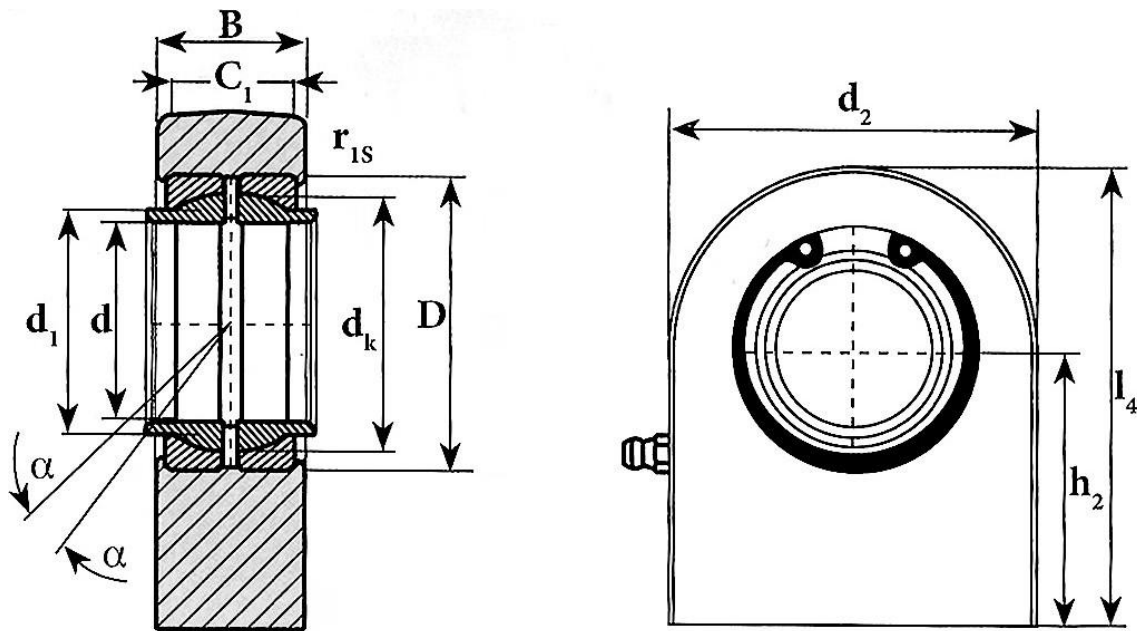
Označení	Rozměry (mm)														Stupně ≈ α	Vzdálenost od hran r1s min	Hmotnost ≈ kg
	d H7	d1	d2	d6	d7	dK	B	C1	D	h2	38,5	15	17	18			
T.A.C. 210	10	13,2	29	15	3	16	9	7	19	24	38,5	15	15	1,5	12	0,3	0,0410
T.A.C. 212	12	15	34	17,5	3	18	10	8	22	27	44	18	18	1,5	11	0,3	0,0660
T.A.C. 215	15	18,4	40	21	4	22	12	10	26	31	51	20	20	2	8	0,3	0,1200
T.A.C. 217	17	20,7	46	24	4	25	14	11	30	35	58	23	23	2	10	0,3	0,1900
T.A.C. 220	20	24,1	53	27,5	4	29	16	13	35	38	64,5	27,5	27,5	2	9	0,6	0,2300
T.A.C. 225	25	29,3	64	33,5	4	35,5	20	17	42	45	77	33	33	3	7	0,6	0,4300
T.A.C. 230	30	34,2	73	40	4	40,7	22	19	47	51	87,5	37,5	37,5	3	6	0,6	0,6400
T.A.C. 235	35	39,7	82	47	4	47	25	21	55	61	102	43	43	3	6	0,6	0,9600
T.A.C. 240	40	45	92	52	4	53	28	23	62	69	115	48	48	4	7	0,6	1,3000
T.A.C. 245	45	50,7	102	58	6	60	32	27	68	77	128	52	52	4	7	0,6	1,8000
T.A.C. 250	50	56	112	62	6	66	35	30	75	88	144	59	59	4	6	0,6	2,5000
T.A.C. 260	60	66,8	135	70	6	80	44	38	90	100	167,5	72,5	72,5	4	6	1	3,9000
T.A.C. 270	70	77,8	160	80	6	92	49	42	105	115	195	86	86	5	6	1	6,6000
T.A.C. 280	80	89,4	180	95	6	105	55	47	120	141	231	98	98	5	6	1	8,7000

## T.P.N.



Označení	Rozměry (mm)										Stupně ≈ α	Hmotnost ≈ kg
	d	d1	d2	dK	B		C1	D	h2	l4		
					min	max						
T.P.N. 320	20	24,1	50	29	19	20	16	35	38	63	9	0,36
T.P.N. 325	25	29,3	55	35,5	23	24	20	42	45	72,5	7	0,53
T.P.N. 330	30	32,2	65	40,7	28	29	22	47	51	83,5	6	0,85
T.P.N. 335	35	39,7	83	47	30	31	25	55	61	102,5	6	1,50
T.P.N. 340	40	45	100	53	35	36,5	28	62	69	119	7	2,42
T.P.N. 345	45	50,7	110	60	40	41,5	32	68	77	132	7	3,39
T.P.N. 350	50	56	123	66	40	41,5	35	75	88	149,5	6	4,24
T.P.N. 360	60	66,8	140	80	50	52,56	44	90	100	170	6	7,10
T.P.N. 370	70	77,8	164	92	55	58	49	105	115	197	6	10,70
T.P.N. 380	80	89,4	180	105	60	63	55	120	141	231	6	15,10
T.P.N. 390	90	98,31	226	115	65	69	60	130	150	263	5	23,50
T.P.N. 395	100	109,5	250	130	70	74	70	150	170	295	7	33,10
T.P.N. 396	110	121,2	295	140	80	85	70	160	185	332,5	6	48,50
T.P.N. 397	120	135,5	360	160	90	95	85	180	210	390	6	79,50

## T.P.N.CE



Označení	Rozměry (mm)									Stupně	Hmotnost
	d	d1	d2	dk	B	C1	D	h2	l4	≈ α	≈ kg
T.P.N. 720 CE	20	25	50	29	20	19	35	38	63	4	0,36
T.P.N. 725 CE	25	30,5	55	35	25	23	42	45	72,5	4	0,54
T.P.N. 732 CE	32	38	70	44	32	27	52	65	103	4	1,12
T.P.N. 740 CE	40	46	100	53	40	35	62	69	119	4	2,50
T.P.N. 750 CE	50	57	123	66	50	40	75	88	149,5	4	4,60
T.P.N. 763 CE	63	71,5	145	80	63	50	90	107	178	4	9,30
T.P.N. 770 CE	70	79	164	92	70	55	105	115	197	4	11,25
T.P.N. 780 CE	80	91	180	105	80	60	120	141	231	4	15,75
T.P.N. 790 CE	90	99	226	115	90	65	130	150	263	4	24,00
T.P.N. 7100 CE	100	113	250	130	100	70	150	170	295	4	33,95
T.P.N. 7110 CE	110	124	295	140	110	80	160	185	332,5	4	49,00
T.P.N. 7125 CE	125	138	360	160	125	90	180	210	390	4	81,00

# MADDEX marketing s.r.o.

Prachatická 1664/2c

České Budějovice

370 01

Telefon: +420 387 228 733

E-mail: [madex@madex.cz](mailto:madex@madex.cz)

