

KLOUBOVÉ HLAVICE SVĚRNÉ

KLUZNÉ PLOCHY: OCEL/OCEL

PRO HYDRAULICKÉ VÁLCE



Přehled značení kloubových hlavic – ocel/ ocel

Značení	INA/FAG	SKF
TAPR.U	GIHR-K..DO	SIR.. ES
TAPR.DO	GIHO-K..DO	SIJ..ES
TAPR.CE	GIHN-K..LO	SIQG..ES

Přehled svěrných kloubových hlavic – ocel/ocel

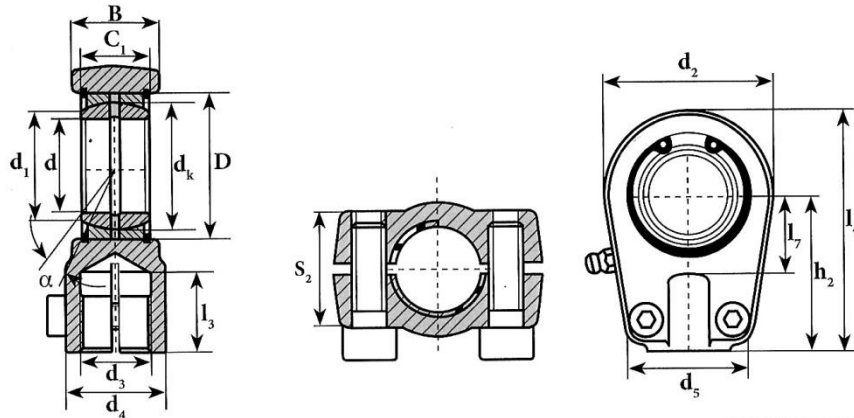
Značení	DIN	Závit	Rozměry mm (vnitřní průměr)	Třecí plochy	Mazání
TAPR.U	<i>DIN 648</i>	<i>vnitřní - pravý</i>	20 - 120	<i>ocel/ocel</i>	Ano
TAPRL.U	<i>DIN 648</i>	<i>vnitřní - levý</i>	20 - 120	<i>ocel/ocel</i>	Ano
TAPR..DO	<i>DIN 24555</i>	<i>vnitřní - pravý</i>	12 - 100	<i>ocel/ocel</i>	Ano
TAPRL..DO	<i>DIN 24555</i>	<i>vnitřní - levý</i>	12 - 100	<i>ocel/ocel</i>	Ano
TAPR..CE	<i>DIN 24338</i>	<i>vnitřní - pravý</i>	12 - 200	<i>ocel/ocel</i>	Ano
TAPRL..CE	<i>DIN 24338</i>	<i>vnitřní - levý</i>	12 - 200	<i>ocel/ocel</i>	Ano

Svěrné kloubové hlavice

TAPR.U / TAPRL.U.....	4
TAPR.DO / TAPRL.DO.....	5
TAPR.CE / TAPRL.CE.....	6

Svěrné kloubové hlavice – ocel/ocel – s vnitřním závitem

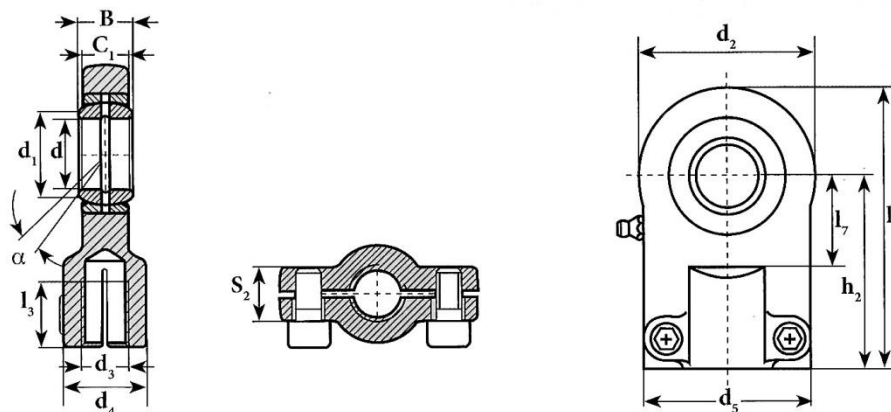
TAPR.U / TAPRL.U



Označení	Rozměry (mm)															Stupně	Hmotnost
	d	d ₁	d ₂	d ₃	d ₄	d ₅	d _k	B	C ₁	D	h ₂	l ₃	l ₄	l ₇	S ₂	≈ α	≈ kg
TAPR 520 U	20	24,1	56	M 16x1,5	25	46	29	19	16	35	50	17	80	25	17	9	0,4500
TAPR 525 U	25	29,3	56	M 16x1,5	25	46	35,5	23	20	42	50	17	80	28	21	7	0,4900
TAPR 530 U	30	32,2	64	M 22x1,5	32	50	40,7	28	22	47	60	23	94	30	26	6	0,7600
TAPR 535 U	35	39,7	78	M 28x1,5	40	66	47	30	25	55	70	29	112	38	28	6	1,2600
TAPR 540 U	40	45	94	M 35x1,5	49	76	53	35	28	62	85	36	135	45	33	7	2,1500
TAPR 550 U	50	56	116	M 45x1,5	61	90	60	40	35	68	105	46	168	55	37	6	3,8000
TAPR 560 U	60	66,8	130	M 58x1,5	75	120	66	50	44	75	130	59	200	65	64	6	6,2000
TAPR 570 U	70	77,8	154	M 65x1,5	86	130	80	55	49	90	150	66	232	75	51	6	9,8300
TAPR 580 U	80	89,4	176	M 80x2	105	160	92	60	55	105	170	81	265	80	55	6	13,9700
TAPR 590 U	90	98,31	206	M 100x2	124	180	105	65	60	120	210	101	322	90	60	5	23,5000
TAPR 595 U	100	109,5	231	M 110x2	138	200	115	70	70	130	235	111	360	105	65	7	32,0000
TAPR 596 U	110	121,2	266	M 120x3	152	220	130	80	70	150	265	125	407	115	74	6	41,0000
TAPR 597 U	120	135,5	340	M 130x3	172	257	160	90	85	180	310	135	490	140	84	6	72,0000

Svěrné kloubové hlavice – ocel/ocel – s vnitřním závitem

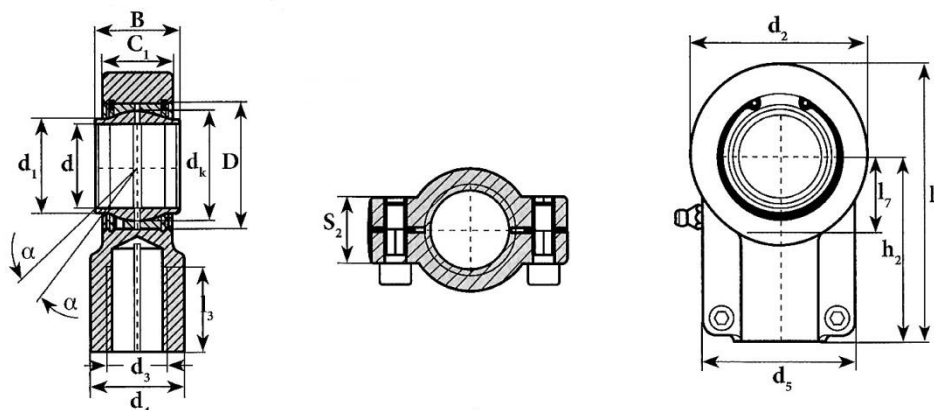
TAPR.DO / TAPRL.DO



Označení	Rozměry (mm)													Stupně	Hmotnost
	d	d_1	d_2	d_3	d_4	d_5	B	C_1	h_2	l_3	l_4	l_7	S_2	$\approx \alpha$	$\approx \text{kg}$
TAPR 701 DO	12	15	35	M 10x1,25	17	40	10	8	42	15	58	18	13	11	0,1200
TAPR 702 DO	16	20.7	45	M 12x1,25	21	45	14	11	48	17	69	22	13	10	0,2200
TAPR 703 DO	20	24.1	55	M 14x1,5	25	55	16	13	58	19	83	28	17	9	0,4300
TAPR 704 DO	25	29.3	65	M 16x1,5	30	62	20	17	68	23	99	34	17	7	0,6700
TAPR 705 DO	30	34.2	80	M 20x1,5	36	77	22	19	85	29	123	38	19	6	1,2500
TAPR 706 DO	40	45	100	M 27x2	45	90	28	23	105	37	153	48	23	7	2,1600
TAPR 707 DO	50	56	120	M 33x2	55	105	35	30	130	46	188	62	30	6	3,9000
TAPR 708 DO	60	66.8	160	M 42x2	68	134	44	38	150	57	230	74	38	6	7,1500
TAPR 709 DO	80	89.4	205	M 48x2	90	156	55	47	185	64	282,5	98	47	6	15,0000
TAPR 710 DO	100	109.5	240	M 64x3	110	190	70	55	240	86	357,5	122	55	7	27,3000

Svěrné kloubové hlavice – ocel/ocel – s vnitřním závitem

TAPR.CE / TAPRL.CE



Označení	Rozměry (mm)															Stupně ≈ α	Hmotnost ≈ kg
	d	d ₁	d ₂	d ₃	d ₄	d ₅	D _k	B	C ₁	D	h ₂	l ₃	l ₄	l ₇	S ₂		
TAPR 612 CE	12	15,5	32	M 12x1,25	16	32	13	12	11	22	38	17	54	14	15	4	0,10
TAPR 616 CE	16	20,1	40	M 14x1,5	21	40	23	16	13	28	44	19	64	20	15	4	0,20
TAPR 620 CE	20	25,1	47	M 16x1,5	25	47	29	20	17	35	52	23	77	22	19	4	0,35
TAPR 625 CE	25	30,1	58	M 20X1,5	30	54	35,5	25	22	42	65	29	96	27	19	4	0,62
TAPR 632 CE	32	38	71	M 27x2	38	66	44	32	28	52	80	37	118	32	22	4	1,15
TAPR 640 CE	40	46	90	M 33X2	47	80	53	40	33	62	97	46	146	41	26	4	2,18
TAPR 650 CE	50	57	109	M 42X2	58	96	66	50	41	75	120	57	179	50	32	4	3,96
TAPR 663 CE	63	71,5	136	M 48X2	70	114	83	63	53	95	140	64	213	62	38	4	6,80
TAPR 670 CE	70	79	155	M 56x2	80	135	92	70	57	105	160	76	245	70	42	4	9,60
TAPR 680 CE	80	91	170	M 64x3	90	148	105	80	67	120	180	86	270	78	48	4	13,00
TAPR 690 CE	90	99	185	M 72X3	100	160	115	90	72	130	195	91	296	85	52	4	19,10
TAPR 695 CE	100	113	211	M 80X3	110	178	130	100	85	150	210	96	322	98	62	4	25,00
TAPR 696 CE	110	124	235	M 90X3	125	190	140	110	88	160	235	106	364	105	62	4	32,00
TAPR 697 CE	125	138	265	M 100X3	135	200	160	125	103	180	260	113	406,5	120	72	4	46,00
TAPR 698 CE	160	177	326	M 125X4	165	250	200	160	130	230	310	126	488	150	82	4	82,50
TAPR 699 CE	200	221	418	M 160X4	215	320	250	200	162	290	390	161	620	195	102	4	168,00

MADDEX marketing s.r.o.

Prachatická 1664/2c

České Budějovice

370 01

Telefon: +420 387 228 733

E-mail: madex@madex.cz

