

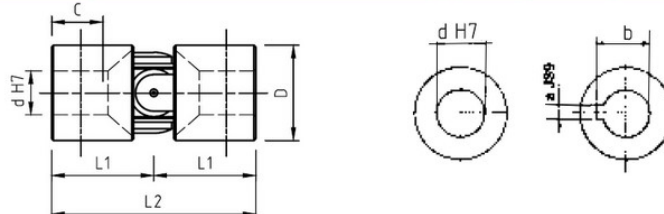
# KLOUBY A KLOUBOVÉ HŘÍDELE

**P**



(DIN 808)

**P**



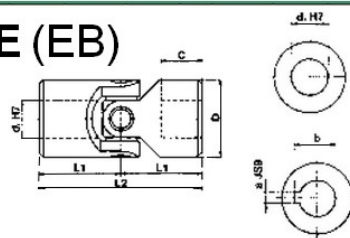
Typ	d [mm]	a [mm]	b [mm]	D [mm]	L1 [mm]	C [mm]	L2 [mm]	kg
GU01P	6	-	-	16	17	9	34	0,05
GU02P	8	-	-	18	20	11	40	0,06
GU03P	10	3	11,4	22	24	14	48	0,11
GU04P	12	4	13,8	26	28	16	56	0,17
GU05P	14	5	16,3	29	30	17	60	0,22
GU1P	16	5	18,3	32	34	20	68	0,32
GU2P	18	6	20,8	37	37	21	74	0,47
GU3P	20	6	22,8	42	41	23	82	0,67
GU4P	22	6	24,8	47	47,5	25	95	1,00
GU5P	25	8	28,3	52	54	29	108	1,35
GU6P	30	8	33,3	58	61	34	122	1,85

**E(EB), ED(EBD)**

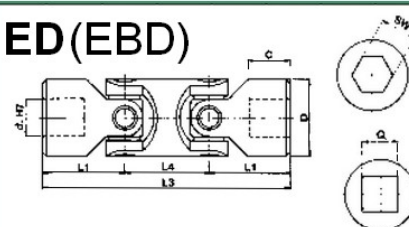


(DIN 808)

**E (EB)**



**ED (EBD)**



Typ	Typ	d [mm]	D [mm]	L2 [mm]	L1 [mm]	C [mm]	L4 [mm]	L3 [mm]	a [mm]	b [mm]	Q [mm]	SW [mm]	kg	
													E	ED
GU01E	GU01ED	6	16	34	17	8	22	56	2	7	6	6	0,05	0,08
GU02E	GU02ED	8	16	40	20	11	22	62	2	9	8	8	0,05	0,08
GU03E	GU03ED	10	22	48	24	12	26	74	3	11,4	10	10	0,10	0,15
GU04E	GU04ED	12	25	56	28	13	30	86	4	13,8	12	12	0,16	0,25
GU05E	GU05ED	14	28	60	30	14	36	96	5	16,3	14	14	0,20	0,40
GU1E	GU1ED	16	32	68	34	16	36	104	5	18,3	16	16	0,30	0,45
GU2E	GU2ED	18	36	74	37	17	40	114	6	20,8	18	18	0,45	0,70
GU3E	GU3ED	20	42	82	41	18	46	128	6	22,8	20	20	0,60	1,00
GU4E	GU4ED	22	45	95	47,5	22	50	145	6	24,8	22	22	0,95	1,55
GU5E	GU5ED	25	50	108	54	26	55	163	8	28,3	25	25	1,20	2,00
GU6E	GU6ED	30	58	122	61	29	68	190	8	33,3	30	30	1,85	2,90
GU6E1	GU6ED1	32	58	130	65	33	68	198	10	35,3	30	30	2,00	3,00
GU7E	GU7ED	35	70	140	70	35	72	212	10	38,3	**	**	3,15	4,75
GU8E	GU8ED	40	80	160	80	39	85	245	12	43,3	**	**	4,60	7,20
GU9E	GU9ED	50	95	190	95	46	100	290	14	53,8	**	**	7,60	12,00

DIN 808

Typ	Typ	d [mm]	D [mm]	L2 [mm]	L1 [mm]	C [mm]	L4 [mm]	L3 [mm]	a [mm]	b [mm]	Q [mm]	SW [mm]	kg	
													E	ED
GU03EB	GU03EBD	10	16	52	26	15	22	74	3	11,4	8	8	0,05	0,08
GU04EB	GU04EBD	12	22	62	31	18	26	88	4	13,8	10	10	0,12	0,20
GU1EB	GU1EBD	16	25	74	37	21	30	104	5	18,3	12	12	0,20	0,30
GU3EB	GU3EBD	20	32	86	43	24	38	124	6	22,8	16	16	0,35	0,50
GU5EB	GU5EBD	25	42	108	54	31	48	156	8	28,3	20	20	0,80	1,20
GU6EB	GU6EBD	30	50	132	66	38	56	188	8	33,3	25	25	1,20	1,70
GU8EB	GU8EBD	40	70	166	83	47	72	238	12	43,3	**	**	2,90	4,30

DIN 808/7551