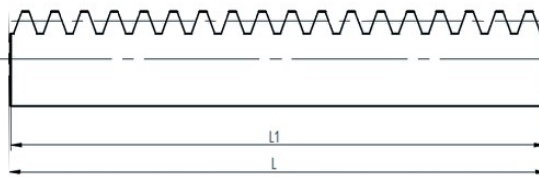
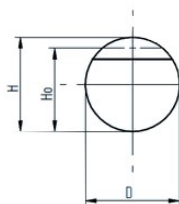


# OZUBENÉ HŘEBENY

## Kruhové



| Kód         | Modul | L1   | Z<br>Počet zubů | D   | H  | Ho   | Pe/300mm | Váha<br>kg |
|-------------|-------|------|-----------------|-----|----|------|----------|------------|
| 009 015 050 | 1     | 500  | 502,65          | 160 | 15 | 14   | 0,055    | 0,27       |
| 009 015 100 | 1     | 1000 | 1002,17         | 319 | 15 | 14   | 0,055    | 1,22       |
| 009 015 200 | 1     | 2000 | 2001,19         | 637 | 15 | 14   | 0,055    | 2,44       |
| 009 015 300 | 1     | 3000 | 3000,22         | 955 | 15 | 14   | 0,055    | 3,66       |
| 009 017 050 | 1,5   | 500  | 504,23          | 107 | 17 | 15,5 | 0,059    | 0,69       |
| 009 017 100 | 1,5   | 1000 | 1003,74         | 213 | 17 | 15,5 | 0,059    | 1,38       |
| 009 017 200 | 1,5   | 2000 | 2002,77         | 425 | 17 | 15,5 | 0,059    | 2,76       |
| 009 017 300 | 1,5   | 3000 | 3001,79         | 637 | 17 | 15,5 | 0,059    | 4,14       |
| 009 020 050 | 2     | 500  | 502,65          | 80  | 20 | 18   | 0,063    | 1,10       |
| 009 020 100 | 2     | 1000 | 1005,31         | 160 | 20 | 18   | 0,063    | 2,20       |
| 009 020 150 | 2     | 1500 | 1501,68         | 239 | 20 | 18   | 0,063    | 3,30       |
| 009 020 200 | 2     | 2000 | 2004,34         | 319 | 20 | 18   | 0,063    | 4,40       |
| 009 020 300 | 2     | 3000 | 3003,36         | 478 | 20 | 18   | 0,063    | 6,60       |
| 009 025 050 | 2,5   | 500  | 502,65          | 64  | 25 | 22,5 | 0,063    | 1,65       |
| 009 025 100 | 2,5   | 1000 | 1005,31         | 128 | 25 | 22,5 | 0,063    | 3,30       |
| 009 025 150 | 2,5   | 1500 | 1500,11         | 191 | 25 | 22,5 | 0,063    | 4,95       |
| 009 025 200 | 2,5   | 2000 | 2002,77         | 255 | 25 | 22,5 | 0,063    | 6,60       |
| 009 025 300 | 2,5   | 3000 | 3000,22         | 382 | 25 | 22,5 | 0,063    | 9,90       |
| 009 030 050 | 3     | 500  | 508,94          | 54  | 30 | 27   | 0,065    | 2,44       |
| 009 030 100 | 3     | 1000 | 1008,45         | 107 | 30 | 27   | 0,065    | 4,80       |
| 009 030 150 | 3     | 1500 | 1507,96         | 160 | 30 | 27   | 0,065    | 7,20       |
| 009 030 200 | 3     | 2000 | 2007,48         | 213 | 30 | 27   | 0,065    | 9,60       |
| 009 030 300 | 3     | 3000 | 3006,5          | 319 | 30 | 27   | 0,065    | 14,40      |
| 009 040 050 | 4     | 500  | 502,65          | 40  | 40 | 36   | 0,068    | 4,32       |
| 009 040 100 | 4     | 1000 | 1005,31         | 80  | 40 | 36   | 0,068    | 8,64       |
| 009 040 150 | 4     | 1500 | 1507,96         | 120 | 40 | 36   | 0,068    | 12,96      |
| 009 040 200 | 4     | 2000 | 2010,62         | 160 | 40 | 36   | 0,068    | 17,28      |
| 009 040 300 | 4     | 3000 | 3003,36         | 239 | 40 | 36   | 0,068    | 25,92      |
| 009 050 050 | 5     | 500  | 502,65          | 32  | 50 | 45   | 0,070    | 6,75       |
| 009 050 100 | 5     | 1000 | 1005,31         | 64  | 50 | 45   | 0,070    | 13,50      |
| 009 050 150 | 5     | 1500 | 1507,96         | 96  | 50 | 45   | 0,070    | 20,25      |
| 009 050 200 | 5     | 2000 | 2010,62         | 128 | 50 | 45   | 0,070    | 27,00      |
| 009 050 300 | 5     | 3000 | 3000,22         | 191 | 50 | 45   | 0,070    | 40,50      |
| 009 060 050 | 6     | 500  | 508,94          | 27  | 60 | 54   | 0,072    | 8,10       |
| 009 060 100 | 6     | 1000 | 1017,88         | 54  | 60 | 54   | 0,072    | 16,20      |
| 009 060 150 | 6     | 1500 | 1507,96         | 80  | 60 | 54   | 0,072    | 24,30      |
| 009 060 200 | 6     | 2000 | 2016,9          | 107 | 60 | 54   | 0,072    | 32,40      |
| 009 060 300 | 6     | 3000 | 3015,93         | 160 | 60 | 54   | 0,072    | 48,60      |

Pe / 300mm... Kumulativní chyba rozteče na 300 mm

Výchozí materiál : ocel C45