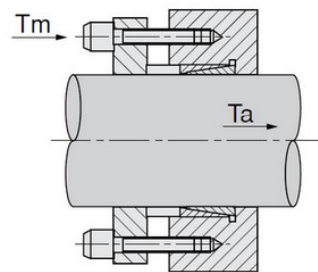
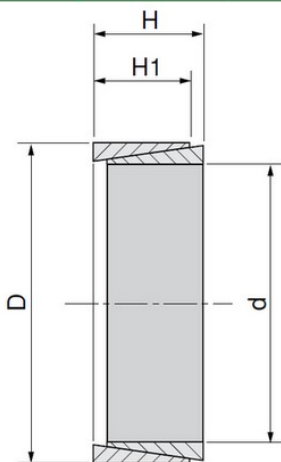


# SVĚRNÁ POUZDRA

## 50NN300

( není samostředící )



Materiál : ocel C45 E

Kód	Rozměry				Krutící moment			Povrchové tlaky	
	d	D	H	H1	Mt (Nm)	Ta (kN)	Tm (kN)	Hřídel Pa (N/mm <sup>2</sup> )	Náboj Pm (N/mm <sup>2</sup> )
8	11	4,5	3,7		4,2	1,06	1,06	100	70
9	12	4,5	3,7		5,8	1,29	1,29	100	79
10	13	4,5	3,7		7,6	1,53	1,53	100	86
12	15	4,5	3,7		9,9	1,65	1,65	100	80
14	18	6,3	5,3		18,9	2,7	2,7	100	77
15	19	6,3	5,3		22,1	2,94	2,94	100	79
16	20	6,3	5,3		25,4	3,18	3,18	100	81
18	22	6,3	5,3		31,8	3,53	3,53	100	82
19	24	6,3	5,3		35,8	3,76	3,76	100	80
● 20	25	6,3	5,3		38,8	3,88	3,88	100	79
● 22	26	6,3	5,3		47,9	4,35	4,35	100	86
● 24	28	6,3	5,3		56,4	4,7	4,7	100	86
● 25	30	6,3	5,3		61,7	4,94	4,94	100	84
● 28	32	6,3	5,3		77,4	5,53	5,53	100	88
● 30	35	6,3	5,3		88,2	5,88	5,88	100	86
● 32	36	6,3	5,3		100	6,23	6,23	100	88
● 35	40	7	6,0		136	7,76	7,76	100	88
● 38	44	7	6,0		161	8,47	8,47	100	87
● 40	45	8	6,6		195	9,8	9,8	100	89
● 42	48	8	6,6		215	10,2	10,2	100	87
● 45	52	10	8,6		323	14,3	14,3	100	87
● 48	55	10	8,6		367	15,3	15,3	100	88
● 50	57	10	8,6		397	15,9	15,9	100	88
● 55	62	10	8,6		479	17,4	17,4	100	88
● 60	68	12	10,4		691	23	23	100	88
65	73	12	10,4		814	25	25	100	89
70	79	14	12,2		1107	31,6	31,6	100	89
75	84	14	12,2		1266	33,8	33,8	100	89
80	91	17	15,0		1769	44,2	44,2	100	89
90	101	17	15,0		2244	49,9	49,9	100	89
100	114	21	18,7		3452	69	69	100	89
110	124	21	18,7		4178	76	76	100	89
120	134	21	18,7		4967	82,8	82,8	100	89
130	148	28	25,3		7896	121	121	100	89
140	158	28	25,3		9146	131	131	100	89
150	168	28	25,3		10505	140	140	100	89