

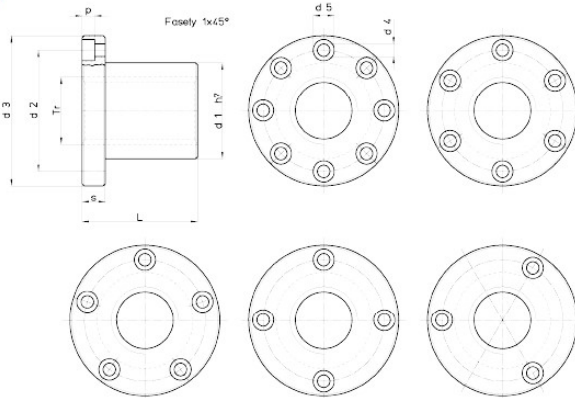


## TRAPÉZOVÉ MATICE

### Trapézová matice typu CBC – přírubová z bronzu

Materiál: EN 1982 Cu Sn12-C – CC483K

Přírubová matice z bronzu, vhodná k posouvání při nízkém zatížení oproti FXN, HDL a HAL. Doporučujeme kvalitní mazání.



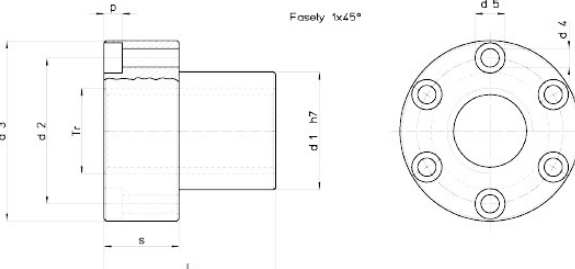
VĚNUJTE POZORNOST POČTU OTVORŮ U UPEVŇOVACÍCH ŠROUBŮ, SPECIFIKOVANÉMU V TABULCE

Kód pro matici PRAVÁ	Kód pro matici LEVÁ	Průměr pro stoupání	Počet chodů v závitu	d1	d2	d3	d4	d5	p	L	s	Počet děr pro šrouby	Upevňovací šrouby (Trída 8.8)	Váha kg/kus	Ar mm <sup>2</sup> (I)
CBC 10 A R	CBC 10 A L	Tr 10x3	1	16	24	32	45	7,5	4,2	20	8	3	M4	0,062	267
CBC 12 A R	CBC 12 A L	Tr 12x3	1	18	26	35	45	7,5	4,2	22	8	4	M4	0,074	362
CBC 14 A R	CBC 14 A L	Tr 14x4	1	20	30	40	55	9,5	5,2	25	10	4	M5	0,111	470
CBC 16 A R	CBC 16 A L	Tr 16x4	1	22	32	42	55	9,5	5,2	30	10	4	M5	0,131	660
CBC 18 A R	CBC 18 A L	Tr 18x4	1	25	35	45	55	9,5	5,2	35	10	4	M5	0,168	880
CBC 20 A R	CBC 20 A L	Tr 20x4	1	30	40	50	55	9,5	5,2	40	10	5	M5	0,248	1130
CBC 25 A R	CBC 25 A L	Tr 25x5	1	35	48	60	65	11	6,5	45	12	5	M6	0,380	1590
CBC 28 A R	CBC 28 A L	Tr 28x5	1	40	53	65	65	11	6,5	50	12	5	M6	0,505	2000
CBC 30 A R	CBC 30 A L	Tr 30x6	1	40	53	65	65	11	6,5	50	12	5	M6	0,470	2120
CBC 35 A R	CBC 35 A L	Tr 35x6	1	50	63	75	65	11	6,5	60	12	6	M6	0,815	3015
CBC 36 A R	CBC 36 A L	Tr 36x6	1	50	63	75	65	11	6,5	60	12	6	M6	0,786	3110
CBC 40 A R	CBC 40 A L	Tr 40x7	1	55	68	80	65	11	6,5	65	12	6	M6	0,971	3727
CBC 45 A R	CBC 45 A L	Tr 45x8	1	60	73	85	65	11	6,5	80	12	8	M6	1,254	5152
CBC 50 A R	CBC 50 A L	Tr 50x8	1	65	78	90	65	11	6,5	80	12	8	M6	1,372	5780
CBC 55 A R	--	Tr 55x9	1	70	85	100	85	14	8,5	95	15	6	M8	1,893	7534
CBC 60 A R	CBC 60 A L	Tr 60x9	1	75	90	105	85	14	8,5	95	15	6	M8	2,042	8282
CBC 70 A R	CBC 70 A L	Tr 70x10	1	90	105	120	85	14	8,5	120	18	8	M8	3,715	8742
CBC 80 A R	CBC 80 A L	Tr 80x10	1	100	115	130	85	14	8,5	120	18	8	M8	4,178	14137
CBC 90 A R	--	Tr 90x12	1	120	135	150	105	0	0	140	25	8	M10	8,122	18604
CBC A0 A R	--	Tr 100x12	1	130	155	180	125	0	0	160	30	8	M12	11,561	23775
CBC C0 A R	--	Tr 120x14	1	150	170	195	145	0	0	180	35	8	M14	15,027	32148

### Trapézová matice typu FHD – přírubová z bronzu

Materiál: EN 1982 Cu Sn12-C – CC483K

Matice z cínového bronzu, zvláště vhodná k neustálým posouváním, s dobrou odolností vůči otěru/opotřebení. Vzhledem k rozměrům příruby jsou plně nahraditelné maticemi FTN, FXN, HAL a FCS (líší se celkovou délkou a tloušťkou příruby). Matice FHD mají délku rovnající se dvojnásobku jmenovitého průměru šroubu, a příruba má větší tloušťku oproti FXN. Doporučujeme kvalitní mazání.

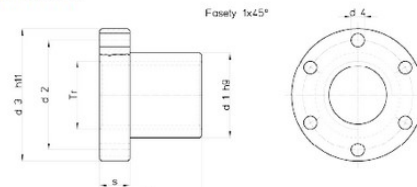


Kód pro matici PRAVÁ	Kód pro matici LEVÁ	Průměr pro stoupání	Počet chodů v závitu	d1	d2	d3	d4	d5	p	L	s	Počet děr pro šrouby	Upevňovací šrouby (Trída 8.8)	Váha kg/kus	Ar mm <sup>2</sup> (I)
FHD 25 ER	--	Tr 25x25 (P5)	5	35	48	62	65	11	6,5	50	20	6	M6	0,581	1767
FHD 40 ER	--	Tr 40x40 (P8)	5	55	68	84	85	14	8,5	80	35	6	M8	1,849	4523

### Trapézová matice typu FFR – přírubová z bronzu

Materiál: EN 1982 Cu Sn5 Zn5 Pb5-C – CC491K

Přírubová matice z bronzu, zvláště vhodná k nepretřítým posouváním, s dobrou odolností vůči otěru/opotřebení. Doporučujeme kvalitní mazání.

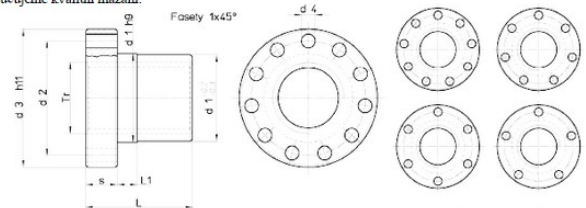


Kód pro matici PRAVÁ	Kód pro matici LEVÁ	Průměr pro stoupání	Počet chodů v závitu	d1	d2	d3	d4	d5	p	L	s	Počet děr pro šrouby	Upevňovací šrouby (Trída 8.8)	Váha kg/kus	Ar mm <sup>2</sup> (I)
FFR 10 T R	FFR 10 T L	Tr 10x2	1	25	34	42	5	25	10	6	6	M4	0,164	250	
FFR 10 J R	--	Tr 10x4 (P2)	2	25	34	42	5	25	10	6	6	M4	0,164	250	
FFR 12 A R	FFR 12 A L	Tr 12x3	1	28	38	48	6	35	12	6	6	M5	0,276	400	
FFR 12 B R	--	Tr 12x6 (P3)	2	28	38	48	6	35	12	6	6	M5	0,276	400	
FFR 14 R R	FFR 14 R L	Tr 14x3	1	28	38	48	6	35	12	6	6	M5	0,272	460	
FFR 14 B R	--	Tr 14x6 (P3)	2	28	38	48	6	35	12	6	6	M5	0,272	460	
FFR 16 A R	FFR 16 A L	Tr 16x4	1	28	38	48	6	35	12	6	6	M5	0,260	530	
FFR 16 B R	--	Tr 16x8 (P4)	2	28	38	48	6	35	12	6	6	M5	0,260	530	
FFR 18 A R	FFR 18 A L	Tr 18x4	1	28	38	48	6	35	12	6	6	M5	0,247	610	
FFR 18 B R	--	Tr 18x8 (P4)	2	28	38	48	6	35	12	6	6	M5	0,247	610	
FFR 20 A R	FFR 20 A L	Tr 20x4	1	32	45	55	6,5	44	12	6	7	M6	0,370	870	
FFR 20 B R	--	Tr 20x8 (P4)	2	32	45	55	6,5	44	12	6	7	M6	0,370	870	
FFR 22 A R	FFR 22 A L	Tr 22x5	1	32	45	55	6,5	44	12	6	7	M6	0,360	1030	
FFR 22 B R	--	Tr 22x10 (P5)	2	32	45	55	6,5	44	12	6	7	M6	0,360	1030	
FFR 24 A R	FFR 24 A L	Tr 24x5	1	32	45	55	6,5	44	12	6	7	M6	0,337	1040	
FFR 24 B R	--	Tr 24x10 (P5)	2	32	45	55	6,5	44	12	6	7	M6	0,337	1040	
FFR 26 A R	FFR 26 A L	Tr 26x5	1	38	50	62	6,5	46	14	6	6	M6	0,516	1280	
FFR 26 B R	--	Tr 26x10 (P5)	2	38	50	62	6,5	46	14	6	6	M6	0,516	1280	
FFR 28 A R	FFR 28 A L	Tr 28x5	1	38	50	62	6,5	46	14	6	6	M6	0,472	1200	
FFR 28 B R	--	Tr 28x10 (P5)	2	38	50	62	6,5	46	14	6	6	M6	0,472	1200	
FFR 30 A R	FFR 30 A L	Tr 30x6	1	38	50	62	6,5	46	14	6	6	M6	0,421	1370	
FFR 30 B R	--	Tr 30x12 (P6)	2	38	50	62	6,5	46	14	6	6	M6	0,421	1370	
FFR 32 A R	FFR 32 A L	Tr 32x6	1	45	58	70	6,5	54	16	6	6	M6	0,779	1710	
FFR 32 B R	--	Tr 32x12 (P6)	2	45	58	70	6,5	54	16	6	6	M6	0,779	1710	
FFR 36 A R	FFR 36 A L	Tr 36x6	1	45	58	70	6,5	54	16	6	6	6	M6	0,694	1950
FFR 36 B R	--	Tr 36x12 (P6)	2	45	58	70	6,5	54	16	6	6	6	M6	0,694	1950
FFR 40 A R	FFR 40 A L	Tr 40x7	1	63	78	95	8,5	66	16	6	8	M8	1,788	2650	
FFR 40 B R	--	Tr 40x14 (P7)	2	63	78	95	8,5	66	16	6	8	M8	1,788	2650	
FFR 44 A R	FFR 44 A L	Tr 44x7	1	63	78	95	8,5	66	16	6	8	M8	1,657	2940	
FFR 50 A R	FFR 50 A L	Tr 50x8	1	72	90	110	10,5	75	18	11	11	M10	2,500	4540	
FFR 60 A R	FFR 60 A L	Tr 60x9	1	88	110	130	12,5	90	20	6	11	M12	4,260	5490	
FFR 70 A R	FFR 70 A L	Tr 70x10	1	95	120	140	12,5	105	22	6	11	M12	5,303	7500	
FFR 80 A R	FFR 80 A L	Tr 80x10	1	105	130	150	12,5	120	24	6	11	M12	6,094	9710	

### Trapézová matice typu FUE – přírubová z bronzu

Materiál: EN 1982 Cu Sn7 Zn4 Pb7-C – CC491K

Přírubová matice z bronzu, zvláště vhodná k nepretřítým posouváním, s dobrou odolností vůči otěru/opotřebení. Doporučujeme kvalitní mazání.



Kód pro matici PRAVÁ	Kód pro matici LEVÁ	Průměr pro stoupání	Počet chodů v závitu	d1	d2	d3	d4	d5	p	L	s	Počet děr pro šrouby	Upevňovací šrouby (Trída 8.8)	Váha kg/kus	Ar mm <sup>2</sup> (I)
FUE 10 T R	FUE 10 T L	Tr 10x2	1	25	34	42	5	25	6	10	5	M4	0,164	250	
FUE 10 J R	--	Tr 10x4 (P2)	2	25	34	42	5	25	6	10	5	M4	0,164	250	
FUE 12 A R	FUE 12 A L	Tr 12x3	1	28	38	48	6	35	8	12	6	M5	0,271	400	
FUE 12 B R	--	Tr 12x6 (P3)	2	28	38	48	6	35	8	12	6	M5	0,271	400	
FUE 14 R R	FUE 14 R L	Tr 14x3	1	28	38	48	6	35	8	12	6	M5	0,259	460	
FUE 14 B R	--	Tr 14x6 (P3)	2	28	38	48	6	35	8	12	6	M5	0,259	460	
FUE 16 A R	FUE 16 A L	Tr 16x4	1	28	38	48	6	35	8	12	6	M5	0,248	530	
FUE 16 B R	--	Tr 16x8 (P4)	2	28	38	48	6	35	8	12	6	M5	0,248	530	
FUE 18 A R	FUE 18 A L	Tr 18x4	1	28	38	48	6	35	8	12	6	M5	0,232	610	
FUE 18 B R	--	Tr 18x8 (P4)	2	28	38	48	6	35	8	12	6	M5	0,232	610	
FUE 20 A R	FUE 20 A L	Tr 20x4	1	32	45	55	6,5	44	8	12	7	M6	0,350	870	
FUE 20 B R	--	Tr 20x8 (P4)	2	32	45	55	6,5	44	8	12	7	M6	0,350	870	
FUE 22 A R	FUE 22 A L	Tr 22x5	1	32	45	55	6,5	44	8	12	7	M6	0,331	1030	
FUE 22 B R	--	Tr 22x10 (P5)	2	32	45	55	6,5	44	8	12	7	M6	0,331	1030	
FUE 24 A R	FUE 24 A L	Tr 24x5	1	32	45	55	6,5	44	8	12	7	M6	0,305	1040	
FUE 24 B R	--	Tr 24x10 (P5)	2	32	45	55	6,5	44	8	12	7	M6	0,305	1040	
FUE 26 A R	FUE 26 A L	Tr 26x5	1	38	50	62	6,5	46	8	14	7	M6	0,480	1280	
FUE 26 B R	--	Tr 26x10 (P5)	2	38	50	62	6,5	46	8	14	7	M6	0,480	1280	
FUE 28 A R	FUE 28 A L	Tr 28x5	1	38	50	62	6,5	46	8	14	7	M6	0,448	1200	
FUE 28 B R	--	Tr 28x10 (P5)	2	38	50	62	6,5	46	8	14	7	M6	0,448	1200	
FUE 30 A R	FUE 30 A L	Tr 30x6	1	38	50	62	6,5	46	8	14	7	M6	0,420	1370	
FUE 30 B R	--	Tr 30x12 (P6)	2	38	50	62	6,5	46	8	14	7	M6	0,420	1370	
FUE 32 A R	FUE 32 A L	Tr 32x6	1	45	58	70	6,5	54	10	16	7	M6	0,7		