

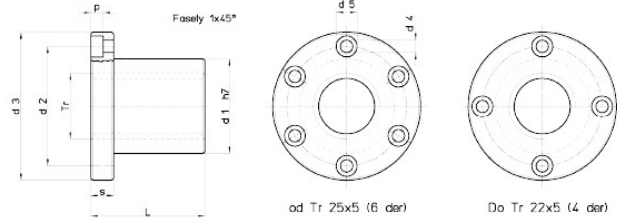


TRAPÉZOVÉ MATICE

Trapézová matice typu FTN – přírubová z bronzu

Materiál: EN 1982 Cu Sn5 Zn5 Pb5-C – CC491K

Přírubová matice z bronzu, vhodná k posouvání při nízkém zatížení oproti FXN, HDL a HAL. Doporučujeme kvalitní mazání. Vzhledem k rozměrům příruby jsou plně nahraditelné maticemi FXN, HDL, HAL a FCS (liši se celkovou délkou a tloušťkou příruby). Z vnější strany se matice FTN shodují s FXN.



od Tr 25x5 (6 der) Do Tr 22x5 (4 der)

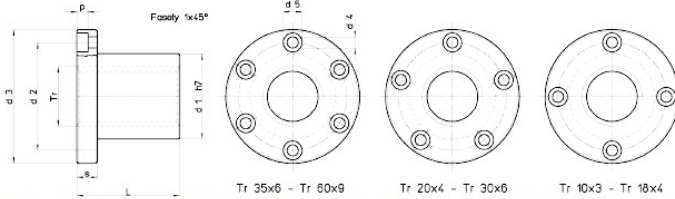
Kód pro matici PRAVÁ	Kód pro matici LEVÁ	Průměr pro stoupání	Počet chodů v závitu	d1 mm	d2 mm	d3 mm	d4 mm	d5 mm	p mm	L mm	s mm	Počet děr pro šrouby	Upevňovací šrouby (Trida 8.8)	Váha kg/kus	Ar mm ³ (l)
FTN 10 A R	FTN 10 A L	Tr 10x3	1	18	26	37	4,5	7,5	4,2	22	8	4	M4	0,088	294
FTN 12 A R	FTN 12 A L	Tr 12x3	1	18	26	37	4,5	7,5	4,2	22	8	4	M4	0,082	362
FTN 14 A R	FTN 14 A L	Tr 14x4	1	20	30	42	5,5	9,5	5,2	25	10	4	M5	0,123	470
FTN 16 A R	FTN 16 A L	Tr 16x4	1	22	32	45	5,5	9,5	5,2	30	10	4	M5	0,149	660
FTN 18 A R	FTN 18 A L	Tr 18x4	1	25	35	48	5,5	9,5	5,2	35	10	4	M5	0,188	880
FTN 20 A R	FTN 20 A L	Tr 20x4	1	30	40	52	5,5	9,5	5,2	40	10	4	M5	0,267	1130
FTN 22 A R	FTN 22 A L	Tr 22x5	1	30	40	52	5,5	9,5	5,2	40	10	4	M5	0,247	1225
FTN 25 A R	FTN 25 A L	Tr 25x5	1	35	48	62	6,5	11	6,5	45	12	6	M6	0,393	1590
FTN 28 A R	FTN 28 A L	Tr 28x5	1	40	53	68	6,5	11	6,5	50	12	6	M6	0,532	2000
FTN 30 R R	FTN 30 R L	Tr 30x3	1	40	53	68	6,5	11	6,5	50	12	6	M6	0,482	2238
FTN 30 Q R	FTN 30 Q L	Tr 30x4	1	40	53	68	6,5	11	6,5	50	12	6	M6	0,487	2200
FTN 30 P R	FTN 30 P L	Tr 30x5	1	40	53	68	6,5	11	6,5	50	12	6	M6	0,492	2160
FTN 30 A R	FTN 30 A L	Tr 30x6	1	40	53	68	6,5	11	6,5	50	12	6	M6	0,497	2120
FTN 35 R R	FTN 35 R L	Tr 35x3	1	50	63	78	8,5	14	8,5	60	15	6	M8	0,862	3160
FTN 35 Q R	FTN 35 Q L	Tr 35x4	1	50	63	78	8,5	14	8,5	60	15	6	M8	0,869	3110
FTN 35 P R	FTN 35 P L	Tr 35x5	1	50	63	78	8,5	14	8,5	60	15	6	M8	0,876	3060
FTN 35 A R	FTN 35 A L	Tr 35x6	1	50	63	78	8,5	14	8,5	60	15	6	M8	0,883	3015
FTN 35 M R	FTN 35 M L	Tr 35x8	1	50	63	78	8,5	14	8,5	60	15	6	M8	0,898	2920
FTN 40 R R	FTN 40 R L	Tr 40x3	1	55	68	84	8,5	14	8,5	65	15	6	M8	1,030	3930
FTN 40 Q R	FTN 40 Q L	Tr 40x4	1	55	68	84	8,5	14	8,5	65	15	6	M8	1,039	3880
FTN 40 P R	FTN 40 P L	Tr 40x5	1	55	68	84	8,5	14	8,5	65	15	6	M8	1,048	3828
FTN 40 O R	FTN 40 O L	Tr 40x6	1	55	68	84	8,5	14	8,5	65	15	6	M8	1,057	3778
FTN 40 A R	FTN 40 A L	Tr 40x7	1	55	68	84	8,5	14	8,5	65	15	6	M8	1,066	3727
FTN 40 M R	FTN 40 M L	Tr 40x8	1	55	68	84	8,5	14	8,5	65	15	6	M8	1,075	3675
FTN 45 A R	FTN 45 A L	Tr 45x3	1	55	72	90	8,5	14	8,5	65	15	6	M8	0,999	4186
FTN 50 R R	FTN 50 R L	Tr 50x3	1	65	80	100	10,5	17	10,5	80	20	6	M10	1,679	6095
FTN 50 Q R	FTN 50 Q L	Tr 50x4	1	65	80	100	10,5	17	10,5	80	20	6	M10	1,693	6030
FTN 50 P R	FTN 50 P L	Tr 50x5	1	65	80	100	10,5	17	10,5	80	20	6	M10	1,707	5970
FTN 50 O R	FTN 50 O L	Tr 50x6	1	65	80	100	10,5	17	10,5	80	20	6	M10	1,721	5905
FTN 50 A R	FTN 50 A L	Tr 50x8	1	65	80	100	10,5	17	10,5	80	20	6	M10	1,749	5780
FTN 55 A R	FTN 55 A L	Tr 55x9	1	65	80	100	10,5	17	10,5	80	20	6	M10	1,475	6345
FTN 60 R R	FTN 60 R L	Tr 60x6	1	75	95	120	12,5	19	12,5	100	25	6	M12	2,865	8950
FTN 60 N R	FTN 60 N L	Tr 60x7	1	75	95	120	12,5	19	12,5	100	25	6	M12	2,886	8875
FTN 60 A R	FTN 60 A L	Tr 60x9	1	75	95	120	12,5	19	12,5	100	25	6	M12	2,927	8718

(l) Celková dosedací plocha mezi šroubovými zuby a zuby na matici na ploše kolmé k ose.

Trapézová matice typu FMT – přírubová z bronzu

Materiál: EN 1982 Cu Sn12-C – CC483K

Matice z cínového bronzu, zvláště vhodná k neustálým posunům, s dobrou odolností vůči otěru/opotřebení. Doporučujeme kvalitní mazání.



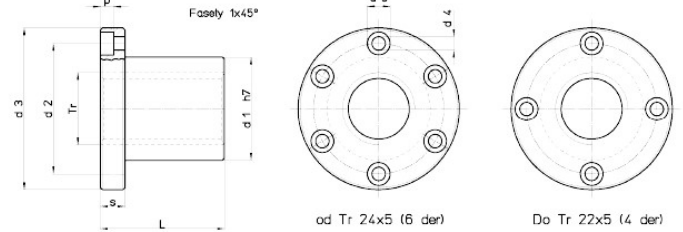
Tr 35x6 – Tr 60x9 Tr 20x4 – Tr 30x6 Tr 10x3 – Tr 18x4

Kód pro matici PRAVÁ	Kód pro matici LEVÁ	Průměr pro stoupání	Počet chodů v závitu	d1 mm	d2 mm	d3 mm	d4 mm	d5 mm	p mm	L mm	s mm	Počet děr pro šrouby	Upevňovací šrouby (Trida 8.8)	Váha kg/kus	Ar mm ³ (l)
FMT 10 A R	FTN 10 A L	Tr 10x3	1	18	26	37	4,5	7,5	4,2	22	8	4	M4	0,088	294
FMT 12 A R	FTN 12 A L	Tr 12x3	1	18	26	37	4,5	7,5	4,2	22	8	4	M4	0,082	362
FMT 14 A R	FTN 14 A L	Tr 14x4 (P3)	1	20	30	42	5,5	9,5	5,2	25	10	4	M5	0,123	470
FMT 16 A R	FTN 16 A L	Tr 16x4	1	22	32	45	5,5	9,5	5,2	30	10	4	M5	0,149	660
FMT 16 B R	FTN 16 B L	Tr 16x8 (P4)	2	22	32	45	5,5	9,5	5,2	30	10	4	M5	0,149	660
FMT 18 A R	FTN 18 A L	Tr 18x4	1	25	35	48	5,5	9,5	5,2	35	10	4	M5	0,188	880
FMT 20 A R	FTN 20 A L	Tr 20x4	1	30	40	52	5,5	9,5	5,2	40	10	4	M5	0,263	1130
FMT 20 B R	FTN 20 B L	Tr 20x8 (P4)	2	30	40	52	5,5	9,5	5,2	40	10	4	M5	0,263	1130
FMT 22 A R	FTN 22 A L	Tr 22x5	1	30	40	52	5,5	9,5	5,2	40	10	4	M5	0,244	1225
FMT 25 A R	FTN 25 A L	Tr 25x5	1	35	48	62	6,5	11	6,5	45	12	6	M6	0,386	1590
FMT 25 B R	FTN 25 B L	Tr 25x10 (P5)	2	35	48	62	6,5	11	6,5	45	12	6	M6	0,386	1590
FMT 28 A R	FTN 28 A L	Tr 28x5	1	40	53	68	6,5	11	6,5	50	12	6	M6	0,538	2000
FMT 30 A R	FTN 30 A L	Tr 30x6	1	40	53	68	6,5	11	6,5	50	12	6	M6	0,504	2120
FMT 30 B R	FTN 30 B L	Tr 30x12 (P6)	2	40	53	68	6,5	11	6,5	50	12	6	M6	0,504	2120
FMT 35 A R	FTN 35 A L	Tr 35x6	1	50	63	78	8,5	14	8,5	60	15	6	M8	0,872	3015
FMT 36 A R	FTN 36 A L	Tr 36x6	1	50	63	78	8,5	14	8,5	60	15	6	M8	0,845	3110
FMT 40 A R	FTN 40 A L	Tr 40x7	1	55	68	84	8,5	14	8,5	65	15	6	M8	1,059	3727
FMT 40 B R	FTN 40 B L	Tr 40x14 (P7)	2	55	68	84	8,5	14	8,5	65	15	6	M8	1,059	3727
FMT 45 A R	FTN 45 A L	Tr 45x3	1	55	72	90	8,5	14	8,5	65	15	6	M8	0,999	4186
FMT 50 A R	FTN 50 A L	Tr 50x3	1	65	80	100	10,5	17	10,5	80	20	6	M10	1,679	6095
FMT 55 A R	FTN 55 A L	Tr 55x9	1	65	80	100	10,5	17	10,5	80	20	6	M10	1,475	6345
FMT 60 A R	FTN 60 A L	Tr 60x9	1	75	95	120	12,5	19	12,5	100	25	6	M12	2,701	8718

Trapézová matice typu FXN – přírubová z bronzu

Materiál: EN 1982 Cu Sn12-C – CC483K

Matice z cínového bronzu, zvláště vhodná k neustálým posunům, s dobrou odolností vůči otěru/opotřebení. Doporučujeme kvalitní mazání. Vzhledem k rozměrům příruby jsou plně nahraditelné maticemi FTN, HDL, HAL a FCS (liši se celkovou délkou a tloušťkou příruby). Z vnější strany se matice FXN shodují s FTN.



od Tr 24x5 (6 der) Do Tr 22x5 (4 der)

Kód pro matici PRAVÁ	Kód pro matici LEVÁ	Průměr pro stoupání	Počet chodů v závitu	d1 mm	d2 mm	d3 mm	d4 mm	d5 mm	p mm	L mm	s mm	Počet děr pro šrouby	Upevňovací šrouby (Trida 8.8)	Váha kg/kus	Ar mm ³ (l)
FXN 10 A R	FXN 10 A L	Tr 10x3	1	18	26	37	4,5	7,5	4,2	22	8	4	M4	0,088	294
FXN 12 A R	FXN 12 A L	Tr 12x3	1	18	26	37	4,5	7,5	4,2	22	8	4	M4	0,082	362
FXN 12 B R	FTN 12 B L	Tr 12x6 (P3)	2	18	26	37	4,5	7,5	4,2	22	8	4	M4	0,082	362
FXN 14 A R	FXN 14 A L	Tr 14x4	1	20	30	42	5,5	9,5	5,2	25	10	4	M5	0,123	470
FXN 16 A R	FXN 16 A L	Tr 16x4	1	22	32	45	5,5	9,5	5,2	30	10	4	M5	0,149	660
FXN 16 B R	FTN 16 B L	Tr 16x8 (P4)	2	22	32	45	5,5	9,5	5,2	30	10	4	M5	0,149	660
FXN 18 A R	FXN 18 A L	Tr 18x4	1	25	35	48	5,5	9,5	5,2	35	10	4	M5	0,188	880
FXN 20 A R	FXN 20 A L	Tr 20x4	1	30	40	52	5,5	9,5	5,2	40	10	4	M5	0,267	1130
FXN 20 B R	FTN 20 B L	Tr 20x8 (P4)	2	30	40	52	5,5	9,5	5,2	40	10	4	M5	0,267	1130
FXN 20 D R	FTN 20 D L	Tr 20x20 (P5)	4	30	40	52	5,5	9,5	5,2	40	10	4	M5	0,270	1100
FXN 22 A R	FXN 22 A L	Tr 22x5	1	30	40	52	5,5	9,5	5,2	40	10	4	M5	0,247	1225
FXN 24 A R	FXN 24 A L	Tr 24x5	1	35	48	62	6,5	11	6,5	45	12	6	M6	0,408	1520
FXN 25 A R	FXN 25 A L	Tr 25x5	1	35	48	62	6,5	11	6,5	45	12	6	M6	0,393	1590
FXN 25 B R	FTN 25 B L	Tr 25x10 (P5)	2	35	48	62	6,5	11	6,5	45	12	6	M6	0,393	1590
FXN 25 E R	FTN 25 E L	Tr 25x25 (P5)	5	35	48	62	6,5	11	6,5	45	12	6	M6	0,393	1590
FXN 26 A R	FXN 26 A L	Tr 26x5	1	35	48	62	6,5	11	6,5	45	12	6	M6	0,378	1660
FXN 28 A R	FXN 28 A L	Tr 28x5	1	40	53	68	6,5	11	6,5	50	12	6	M6	0,532	2000
FXN 28 B R	FTN 28 B L	Tr 28x10 (P5)	2	40	53	68	6,5	11	6,5	50	12	6	M6	0,532	2000
FXN 30 A R	FXN 30 A L	Tr 30x6	1	40	53	68	6,5	11	6,5	50	12	6	M6	0,497	2120
FXN 30 B R	FTN 30 B L	Tr 30x12 (P6)	2	40	53										