



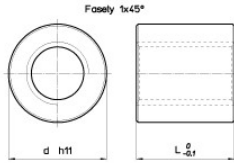
TRAPÉZOVÉ MATICE

Trapézová matice typu MLF – válcová z oceli

Materiál: EN 10277-3 11 S Mn Pb 37 – 1.0737

Fixační matice nebo pro ruční posuv při mírném zatížení, spoj ocel-ocel má tendenci k zahřívání/zasekávání. Možnost svařování s podáváním drátu (metodou MIG-MAG). Vzhledem k přítomnosti olova se nedoporučuje elektrodový sváření.

Kód matice PRAVÁ	Kód matice LEVÁ	Průměr pro stoupání	Počet chodů v závitu	d mm	L mm	Váha kg/ks	At mm ² (I)
MLF 12 A R	MLF 12 A L	Tr 12x3	1	36	36	0,255	592
MLF 12 B R	MLF 12 A L	Tr 12x6 (P3)	2	36	36	0,255	592
MLF 14 A R	MLF 14 A L	Tr 14x4	1	36	36	0,259	677
MLF 16 A R	MLF 16 A L	Tr 16x4	1	36	36	0,238	792
MLF 16 B R	MLF 16 A L	Tr 16x8 (P4)	2	36	36	0,238	792
MLF 18 A R	MLF 18 A L	Tr 18x4	1	36	36	0,224	905
MLF 20 A R	MLF 20 A L	Tr 20x4	1	40	40	0,306	1130
MLF 20 B R	MLF 20 A L	Tr 20x8 (P4)	2	40	40	0,306	1130
MLF 22 A R	MLF 22 A L	Tr 22x5	1	40	40	0,290	1225
MLF 25 A R	MLF 25 A L	Tr 25x5	1	45	45	0,40	1590
MLF 25 B R	MLF 25 A L	Tr 25x10 (P5)	2	45	45	0,40	1590
MLF 28 A R	MLF 28 A L	Tr 28x5	1	45	45	0,36	1800
MLF 28 B R	MLF 28 A L	Tr 28x10 (P5)	2	45	45	0,36	1800
MLF 30 A R	MLF 30 A L	Tr 30x6	1	50	50	0,52	2120
MLF 30 B R	MLF 30 A L	Tr 30x12 (P6)	2	50	50	0,52	2120
MLF 35 A R	MLF 35 A L	Tr 35x6	1	55	55	0,65	2764
MLF 40 A R	MLF 40 A L	Tr 40x7	1	60	60	0,79	3440
MLF 45 B R	MLF 45 A L	Tr 45x8	1	65	65	0,95	4186
MLF 50 A R	MLF 50 A L	Tr 50x8	1	70	70	1,12	5057
MLF 55 A R	MLF 55 A L	Tr 55x9	1	80	80	1,78	6345
MLF 60 A R	MLF 60 A L	Tr 60x9	1	80	80	1,51	6975

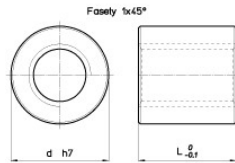


Trapézová matice typu HSN – válcová z bronzu

Materiál: EN 1982 Cu Sn5 Zn5 Pb5-C – CC491K

Válcová matice z bronzu, vhodná k posouvání při mírném zatížení oproti FXN, HDL a HAL. Doporučujeme kvalitní mazání.

Kód matice PRAVÁ	Kód matice LEVÁ	Průměr pro stoupání	Počet chodů v závitu	d mm	L mm	Váha kg/ks	At mm ² (I)
HSN 12 A R	HSN 12 A L	Tr 12x3	1	36	36	0,302	594
HSN 14 A R	HSN 14 A L	Tr 14x4	1	36	36	0,290	672
HSN 16 A R	HSN 16 A L	Tr 16x4	1	36	36	0,276	792
HSN 16 B R	HSN 16 A L	Tr 16x8 (P4)	2	36	36	0,276	792
HSN 18 A R	HSN 18 A L	Tr 18x4	1	36	36	0,259	905
HSN 20 A R	HSN 20 A L	Tr 20x4	1	40	40	0,354	1130
HSN 20 B R	HSN 20 A L	Tr 20x8 (P4)	2	40	40	0,354	1130
HSN 22 A R	HSN 22 A L	Tr 22x5	1	40	40	0,33	1225
HSN 25 A R	HSN 25 A L	Tr 25x5	1	45	45	0,47	1590
HSN 25 B R	HSN 25 A L	Tr 25x10 (P5)	2	45	45	0,47	1590
HSN 28 A R	HSN 28 A L	Tr 28x5	1	45	45	0,42	1800
HSN 28 B R	HSN 28 A L	Tr 28x10 (P5)	2	45	45	0,42	1800
HSN 30 A R	HSN 30 A L	Tr 30x6	1	50	50	0,60	2120
HSN 30 B R	HSN 30 A L	Tr 30x12 (P6)	2	50	50	0,60	2120
HSN 35 A R	HSN 35 A L	Tr 35x6	1	55	55	0,75	2764
HSN 40 A R	HSN 40 A L	Tr 40x7	1	60	60	0,92	3440
HSN 40 B R	HSN 40 A L	Tr 40x14 (P7)	2	60	60	0,92	3440
HSN 45 A R	HSN 45 A L	Tr 45x8	1	65	65	1,10	4186
HSN 50 A R	HSN 50 A L	Tr 50x8	1	70	70	1,30	5057
HSN 55 A R	HSN 55 A L	Tr 55x9	1	80	80	2,07	6345
HSN 60 A R	HSN 60 A L	Tr 60x9	1	80	80	1,75	6975

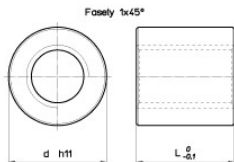


Trapézová matice typu MZP – válcová z oceli

Materiál: EN 10277-3 11 S Mn Pb 37 – 1.0737

Fixační matice nebo pro ruční posuv při mírném zatížení, spoj ocel-ocel má tendenci k zahřívání/zasekávání. Možnost svařování s podáváním drátu (metodou MIG-MAG). Vzhledem k přítomnosti olova se nedoporučuje elektrodový sváření.

Kód matice PRAVÁ	Kód matice LEVÁ	Průměr pro stoupání	Počet chodů v závitu	d mm	L mm	Váha kg/ks	At mm ² (I)
MZP 10 T R	MZP 10 T L	Tr 10x2	1	22	15	0,038	150
MZP 10 A R	MZP 10 A L	Tr 10x3	1	22	15	0,037	240
MZP 12 A R	MZP 12 A L	Tr 12x3	1	26	18	0,061	296
MZP 12 B R	MZP 12 A L	Tr 12x6 (P3)	2	26	18	0,061	296
MZP 14 R R	MZP 14 R L	Tr 14x3	1	30	21	0,095	395
MZP 14 A R	MZP 14 A L	Tr 14x4	1	30	21	0,095	395
MZP 16 A R	MZP 16 A L	Tr 16x4	1	36	24	0,158	528
MZP 18 A R	MZP 18 A L	Tr 18x4	1	40	27	0,218	553
MZP 20 A R	MZP 20 A L	Tr 20x4	1	45	30	0,308	847
MZP 22 A R	MZP 22 A L	Tr 22x5	1	45	33	0,324	1010
MZP 24 A R	MZP 24 A L	Tr 24x5	1	50	36	0,440	1215
MZP 26 A R	MZP 26 A L	Tr 26x5	1	50	39	0,454	1440
MZP 28 A R	MZP 28 A L	Tr 28x5	1	60	42	0,747	1680
MZP 30 A R	MZP 30 A L	Tr 30x6	1	60	45	0,773	1908
MZP 32 A R	MZP 32 A L	Tr 32x6	1	60	48	0,790	2186
MZP 36 A R	MZP 36 A L	Tr 36x6	1	75	54	1,476	2800
MZP 40 A R	MZP 40 A L	Tr 40x7	1	80	60	1,826	3440
MZP 44 A R	MZP 44 A L	Tr 44x7	1	80	66	1,878	4200
MZP 50 A R	MZP 50 A L	Tr 50x8	1	90	75	2,680	5418
MZP 60 A R	MZP 60 A L	Tr 60x9	1	100	90	3,698	7847
MZP 70 A R	MZP 70 A L	Tr 70x10	1	110	105	4,884	10200
MZP 80 A R	MZP 80 A L	Tr 80x10	1	120	120	6,210	14137

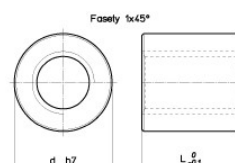


Trapézová matice typu HBD – válcová z bronzu

Materiál: EN 1982 Cu Sn7 Zn4 Pb7-C – CC493K

Válcová matice z bronzu, vhodná k posouvání při mírném zatížení oproti FXN, HDL a HAL. Doporučujeme kvalitní mazání.

Kód matice PRAVÁ	Kód matice LEVÁ	Průměr pro stoupání	Počet chodů v závitu	d mm	L mm	Váha kg/ks	At mm ² (I)
HBD 10 T R	HBD 10 T L	Tr 10x2	1	22	20	0,058	200
HBD 10 A R	HBD 10 A L	Tr 10x3	1	22	20	0,057	320
HBD 12 A R	HBD 12 A L	Tr 12x3	1	26	24	0,094	396
HBD 12 B R	HBD 12 A L	Tr 12x6 (P3)	2	26	24	0,094	396
HBD 14 R R	HBD 14 R L	Tr 14x3	1	30	28	0,146	526
HBD 14 A R	HBD 14 A L	Tr 14x4	1	30	28	0,146	526
HBD 14 B R	HBD 14 A L	Tr 14x6 (P3)	2	30	28	0,146	526
HBD 16 A R	HBD 16 A L	Tr 16x4	1	36	32	0,245	704
HBD 16 B R	HBD 16 A L	Tr 16x8 (P4)	2	36	32	0,245	704
HBD 18 A R	HBD 18 A L	Tr 18x4	1	40	36	0,337	905
HBD 20 A R	HBD 20 A L	Tr 20x4	1	45	40	0,476	1130
HBD 22 A R	HBD 22 A L	Tr 22x5	1	45	40	0,456	1225
HBD 24 A R	HBD 24 A L	Tr 24x5	1	50	48	0,680	1620
HBD 26 A R	HBD 26 A L	Tr 26x5	1	50	48	0,648	1770
HBD 28 A R	HBD 28 A L	Tr 28x5	1	60	60	1,237	2400
HBD 30 A R	HBD 30 A L	Tr 30x6	1	60	60	1,195	2544
HBD 30 B R	HBD 30 A L	Tr 30x12 (P6)	2	60	60	1,195	2544
HBD 32 A R	HBD 32 A L	Tr 32x6	1	60	60	1,145	2733
HBD 32 B R	HBD 32 A L	Tr 32x12 (P6)	2	60	60	1,145	2733
HBD 40 A R	HBD 40 A L	Tr 40x7	1	80	80	2,833	4587
HBD 40 B R	HBD 40 A L	Tr 40x14 (P7)	2	80	80	2,833	4587
HBD 44 A R	HBD 44 A L	Tr 44x7	1	80	80	2,639	5090
HBD 50 A R	HBD 50 A L	Tr 50x8	1	90	100	4,142	7224
HBD 60 A R	HBD 60 A L	Tr 60x9	1	100	100	5,716	10462
HBD 70 A R	HBD 70 A L	Tr 70x10	1	110	140	7,548	10200
HBD 80 A R	HBD 80 A L	Tr 80x10	1	120	160	9,60	18850

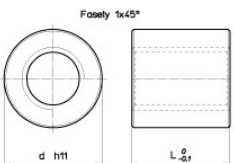


Trapézová matice typu HDA – válcová z nerezové oceli

Materiál: INOX A1 – AISI 303 – 1.4305

Matice z nerezové oceli AISI 303, vhodná zejména vzhledem ke své odolnosti vůči korozivním chemikáliím.

Kód matice PRAVÁ	Kód matice LEVÁ	Průměr pro stoupání	Počet chodů v závitu	d mm	L mm	Váha kg/ks	At mm ² (I)
HDA 12 A R	HDA 12 A L	Tr 12x3	1	26	18	0,060	297
HDA 14 A R	HDA 14 A L	Tr 14x4	1	30	21	0,095	395
HDA 16 A R	HDA 16 A L	Tr 16x4	1	36	24	0,157	528
HDA 20 A R	HDA 20 A L	Tr 20x4	1	45	30	0,305	847
HDA 24 A R	HDA 24 A L	Tr 24x5	1	50	36	0,436	1215
HDA 30 A R	HDA 30 A L	Tr 30x6	1	60	45	0,766	1908
HDA 36 A R	HDA 36 A L	Tr 36x6	1	75	54	1,462	2799
HDA 40 A R	HDA 40 A L	Tr 40x7	1	80	60	1,808	3440
HDA 50 A R	HDA 50 A L	Tr 50x8	1	90	75	2,653	5418



Trapézová matice typu BIG – válcová z bronzu

Materiál: EN 1982 Cu Sn12-C – CC483K

Válcová matice velkých rozměrů a s nadstandardním stoupáním, zvláště vhodná pro náhradní díly.

Kód matice PRAVÁ	Kód matice LEVÁ	Průměr pro stoupání	Počet chodů v závitu	d mm	L mm	Váha kg/ks	At mm ² (I)
BIG 20 A R	BIG 20 A L	Tr 20x4	1	78	60	2,43	1696
BIG 25 A R	BIG 25 A L	Tr 25x5	1	78	75	2,96	2650
BIG 30 R R	BIG 30 R L	Tr 30x3	1	78	90	3,30	3600
BIG 30 Q R	BIG 30 Q L	Tr 30x4	1	78	90	3,31	3560
BIG 30 P R	BIG 30 P L	Tr 30x5	1	78	90	3,32	3500
BIG 30 A R	BIG 30 A L	Tr 30x6	1	78	90	3,33	3435
BIG 35 R R	BIG 35 R L	Tr 35x3	1	88	105	4,85	5000
BIG 35 Q R	BIG 35 Q L	Tr 35x4	1	88	105	4,86	4900
BIG 35 P R	BIG 35 P L	Tr 35x5	1	88	105	4,87	4820
BIG 35 A R	BIG 35 A L	Tr 35x6	1	88	105	4,89	4750
BIG 40 R R	BIG 40 R L	Tr 40x3	1	98	120	6,80	6530
BIG 40 Q R	BIG 40 Q L	Tr 40x4	1	98	120	6,82	6447
BIG 40 P R	BIG 40 P L	Tr 40x5	1	98	120	6,83	6360
BIG 40 A R	BIG 40 A L	Tr 40x6	1	98	120	6,85	6277
BIG 40 R R	BIG 40 A L	Tr 40x7	1	98	120	6,87	6200
BIG 40 I R	Tr 40x10	Tr 40x10	1	98	120	6,91	6597
BIG 50 R R	BIG 50 R L	Tr 50x4	1	108	150	9,74	10300
BIG 50 Q R	BIG 50 Q L	Tr 50x4	1	108	150	9,77	10180
BIG 50 P R	BIG 50 P L	Tr 50x5	1	108	150	9,79	10070
BIG 50 A R	BIG 50 A L	Tr 50x6	1	108	150	9,82	9965
BIG 50 A R	BIG 50 A L	Tr 50x8	1	108	150	9,87	9750
BIG 50 I R	--	Tr 50x10	1	108	150	9,92	10660
BIG 60 O R	--	Tr 60x6	1	118	180	13,29	14500
BIG 60 N R	--	Tr 60x7	1	118	180	13,32	14380
BIG 60 A R	--	Tr 60x9	1	118	180	13,36	14130

